

Anleitung: Schokoladenturm

Grundgerüst: Farbkarton im Format 23 cm x 20 cm

Farbkarton auf der langen Seite (23 cm) wie folgt falzen:

5,5 cm – 11 cm – 16,5 cm – 22 cm

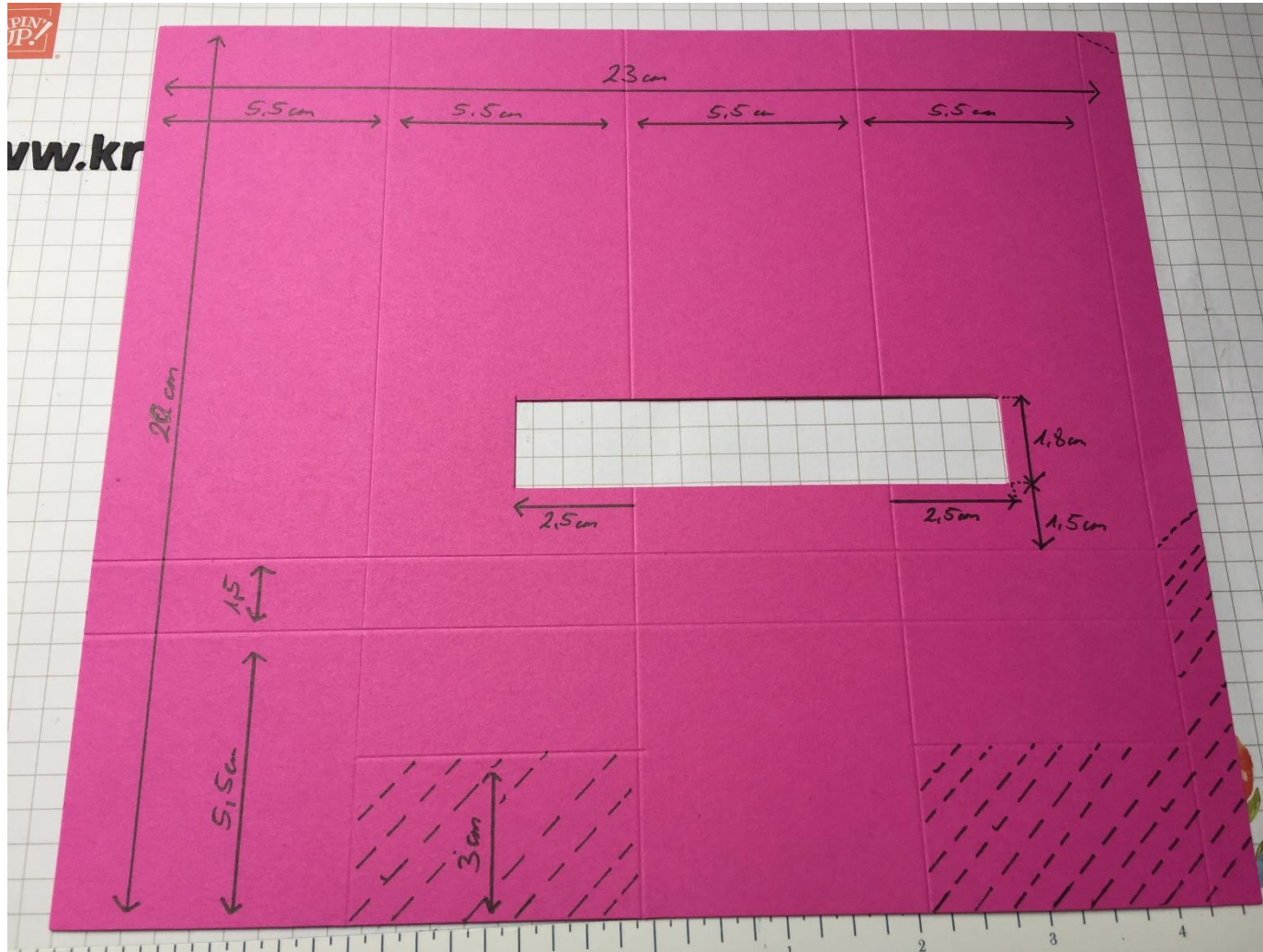
Farbkarton mit der Klebelasche nach unten drehen und wie folgt falzen:

nur den 2. und 4. Abschnitt bei 3cm ; ALLES bei 5,5 cm und 7 cm

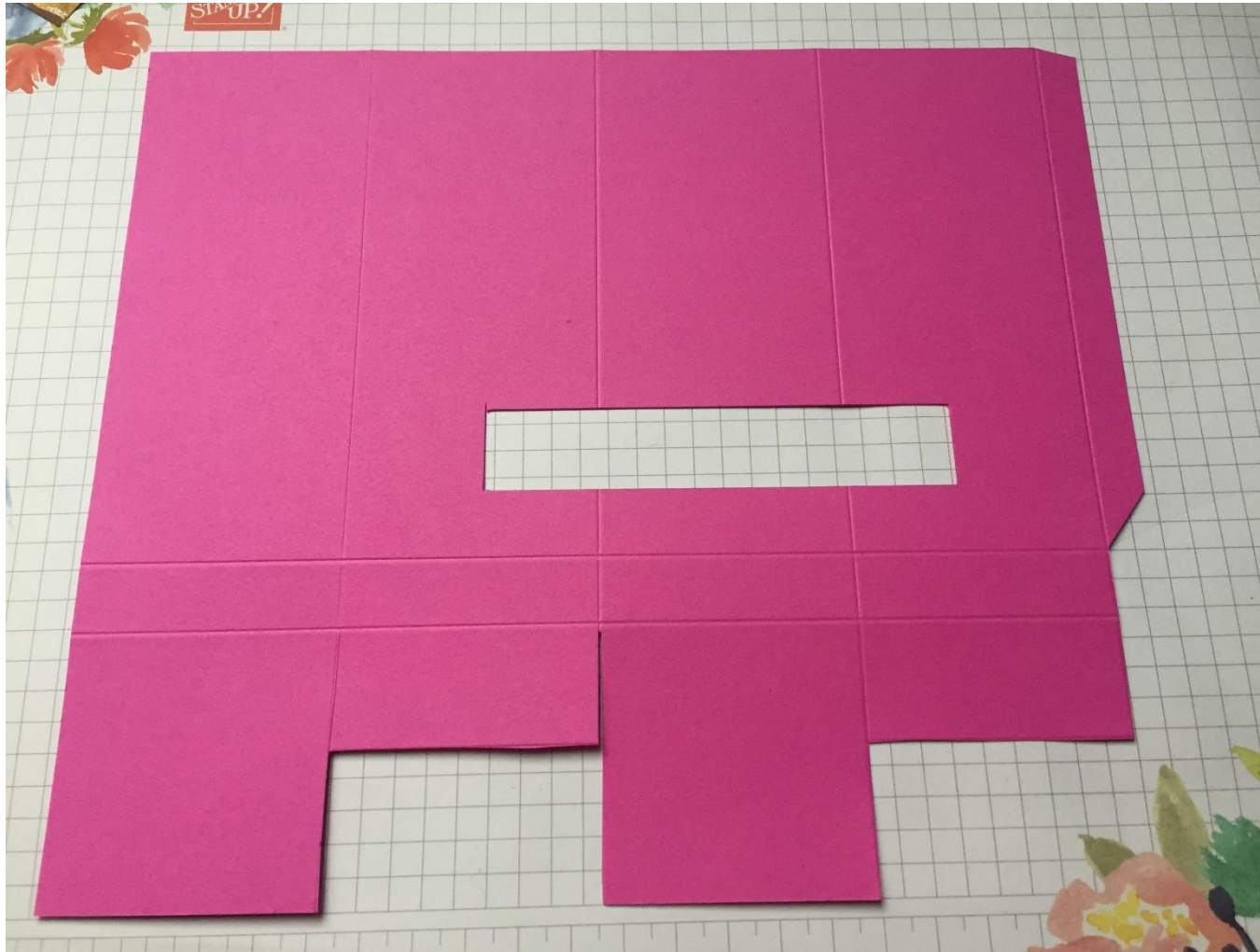
Schaut Euch dazu das Bild auf der nächsten Seite an!



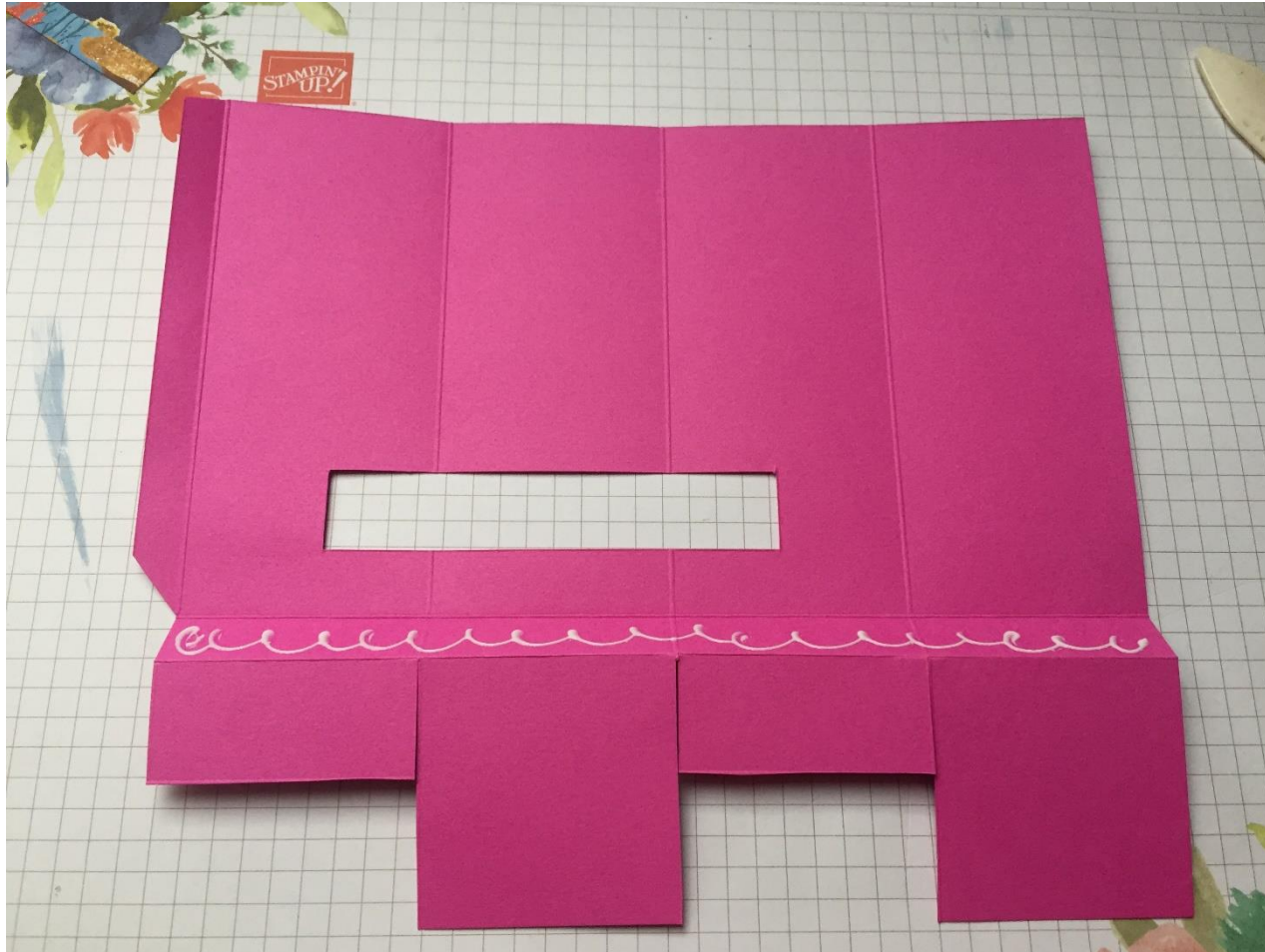
Danach das „Fenster“ wie am Bild einzeichnen und ausschneiden, ebenso die schraffierten Flächen wegschneiden:



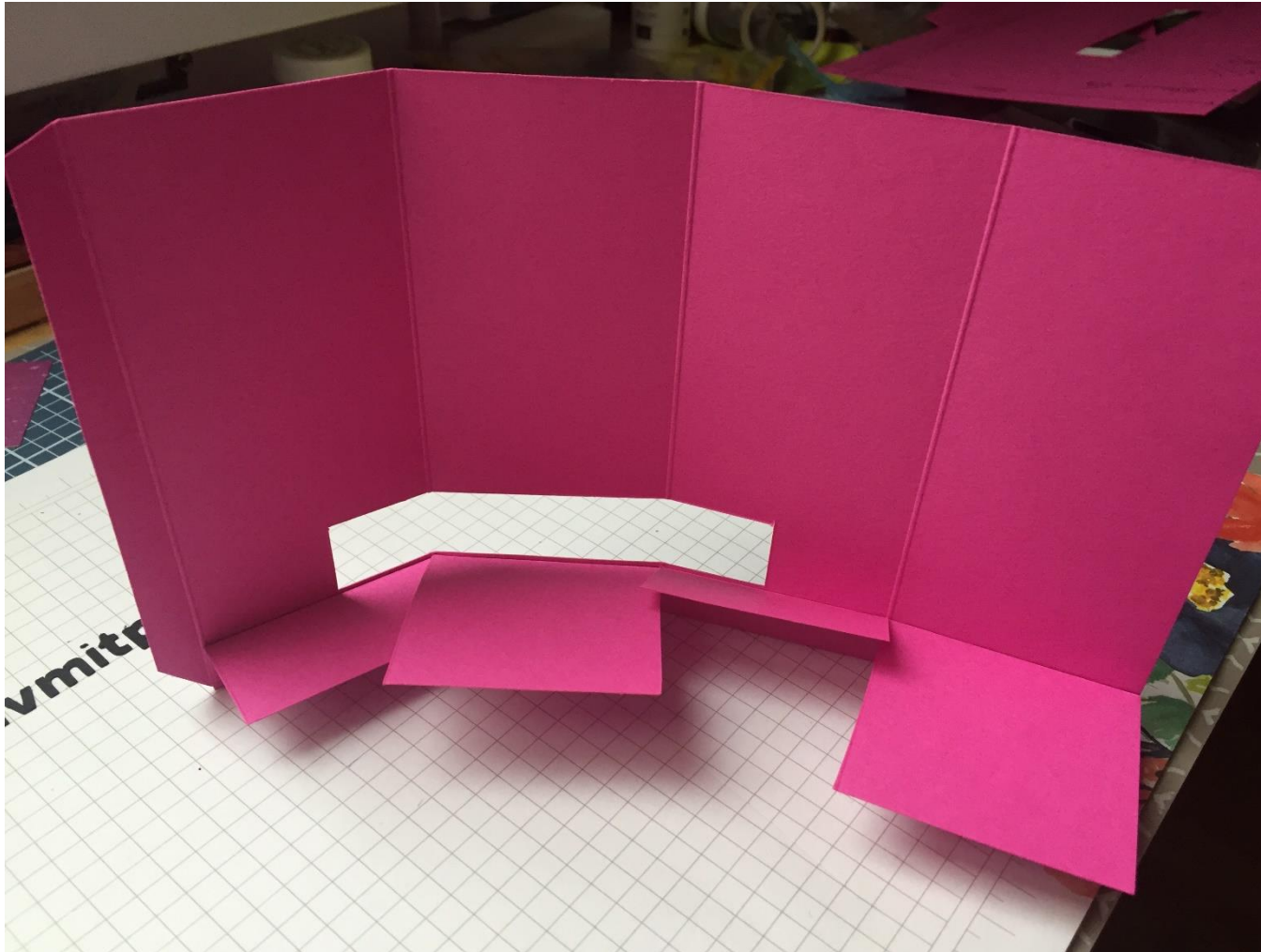
Das ist das fertige Grundgerüst!



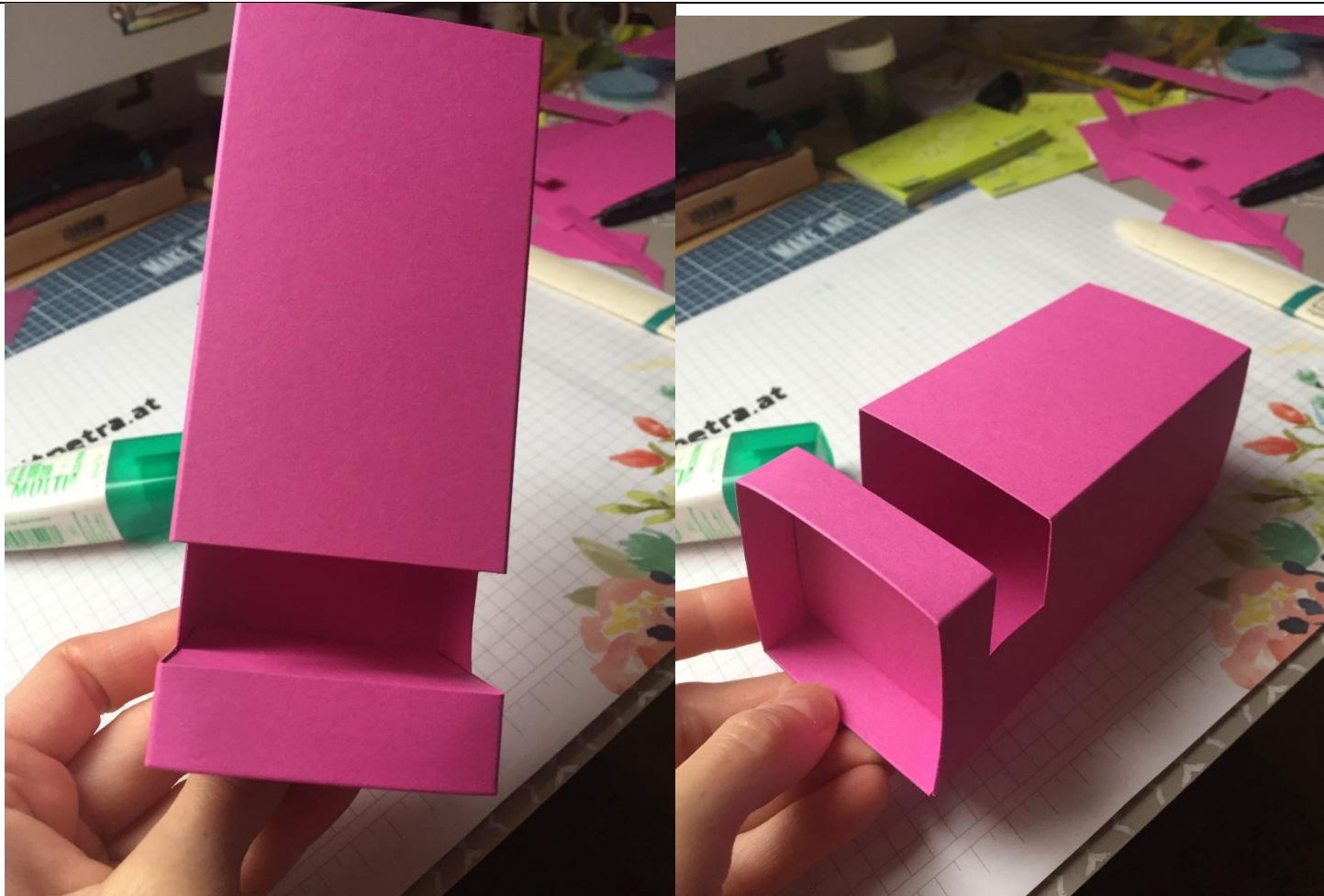
Alle Falzlinien vorbiegen und nun auf der Rückseite wie folgt verkleben, so entsteht ein stabiler Steg unter dem Boden:



Anschließend den Boden, sowie die Klebelasche verkleben, faltet euch den Turm vorher probeweise zusammen, dann seht ihr wo was hingehört. Das Zusammenkleben ist etwas Spielerei:



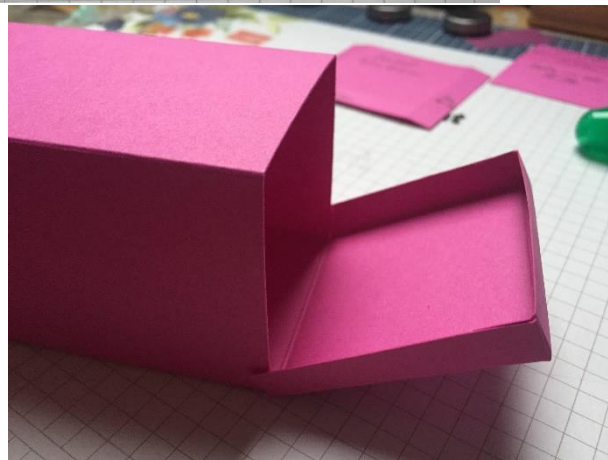
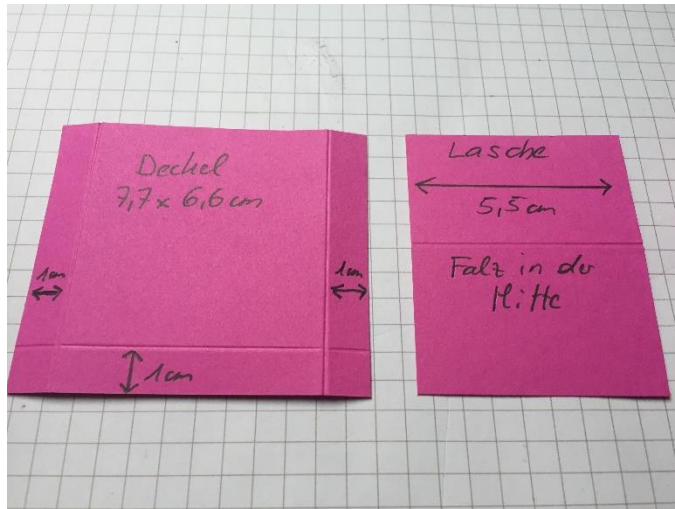




Nun ist euer Turm fertig!

Deckel:

Diesen könnt ihr zum Abnehmen machen oder, so wie hier beschrieben, als Deckel zum Klappen - Farbkarton zuschneiden und falzen:



dann den Deckel in den Turm kleben!

Ein Tipp für die Dekoration der Seitenteile, bereitet euch euer Deko-Element vor und legt es mal so an wie ihr es später haben wollt!

Dann dreht ihr das Ganze so, dass ihr innen den Ausschnitt mit einem Bleistift nachzeichnen könnt.

Danach schneidet ihr den Ausschnitt etwas größer mit der Schere aus.

