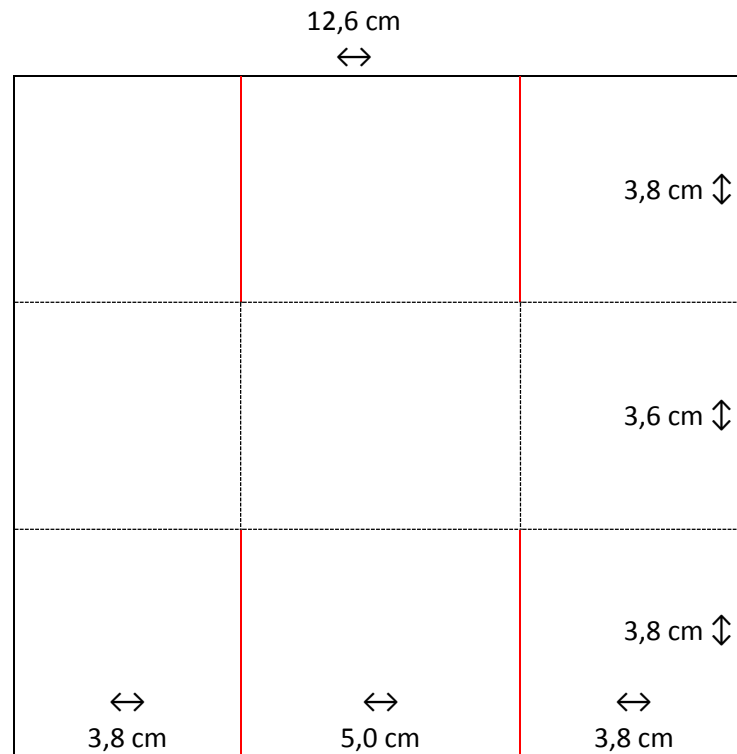
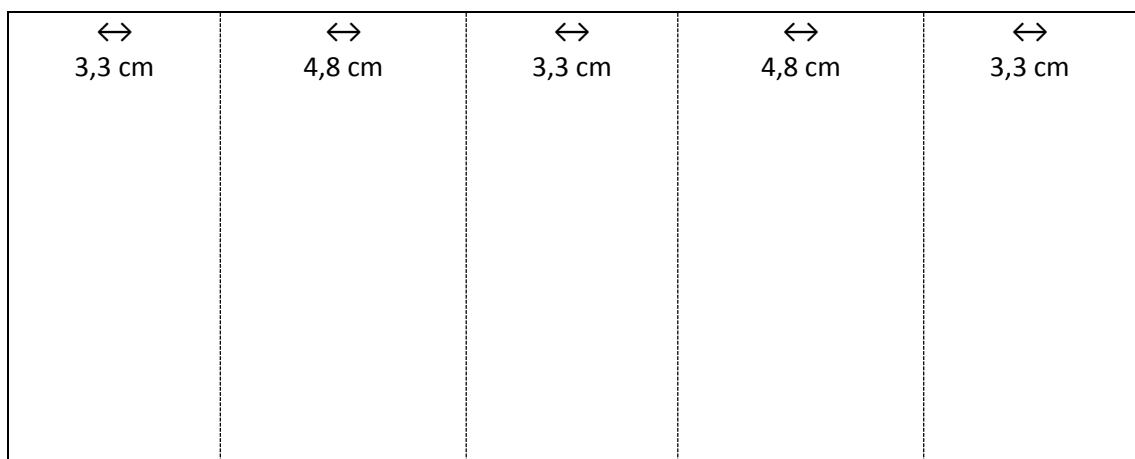


Anleitung : Etagenverpackung

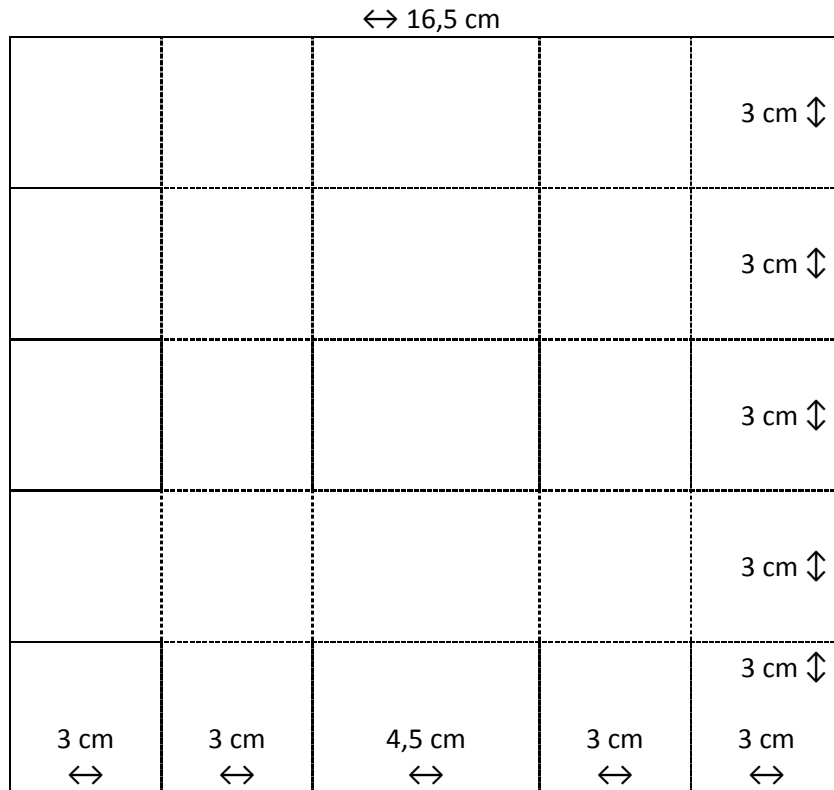
1. Für den **Deckel** Farbkarton im Format **11,2 cm x 12,6 cm** zuschneiden und wie folgt falzen, anschließend an der roten Linie einschneiden, zusammenkleben erst wenn der Rest fertig ist, damit der Deckel auch wirklich passt!



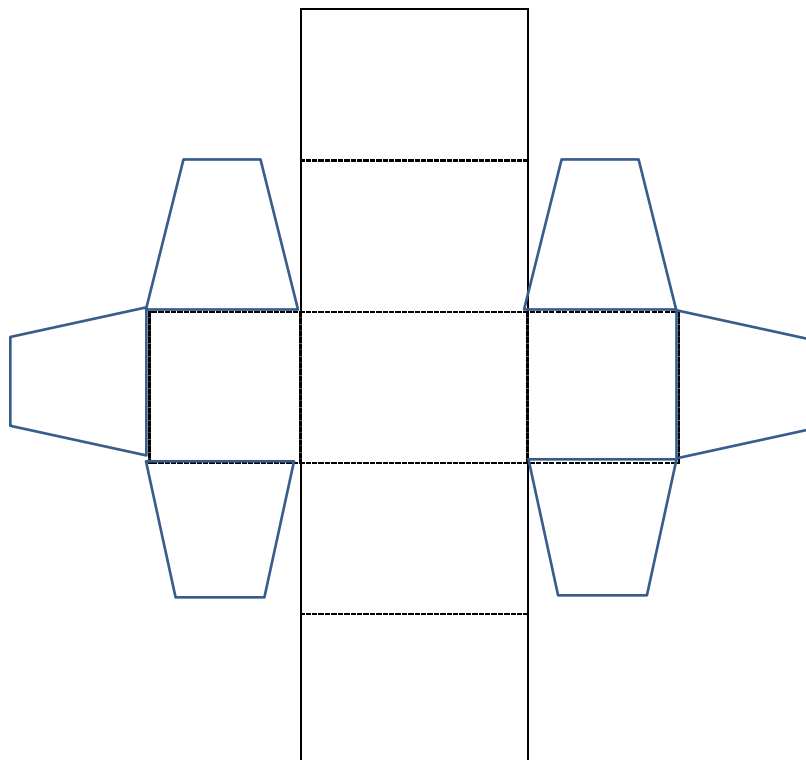
2. Für die **Aussenhülle** Farbkarton im Format **9,8 cm x 19,5 cm** zuschneiden und wie folgt falzen:



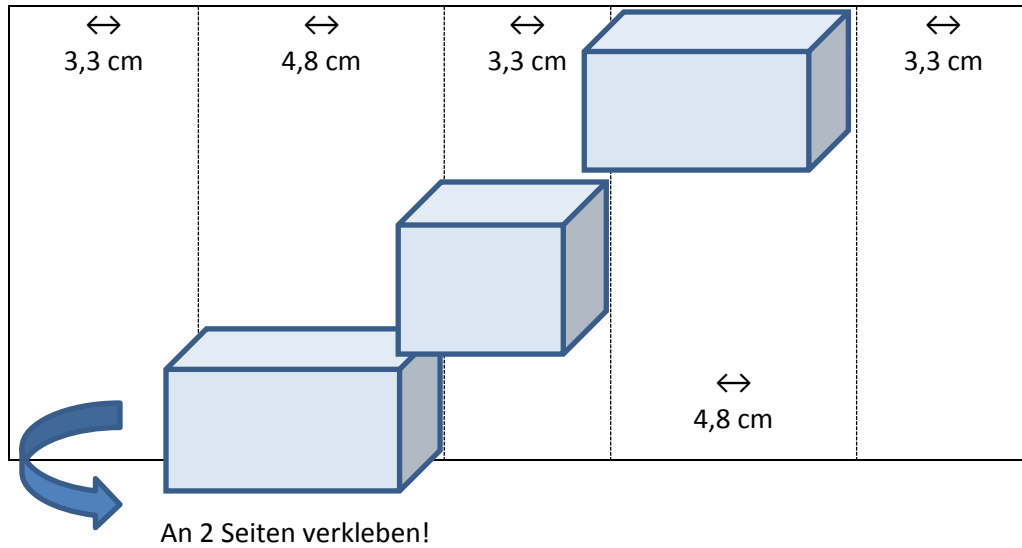
3. Für die **Etagenboxen** 3 Stk. (!) Farbkarton im Format **15 cm x 16,5 cm** zuschneiden und wie folgt falzen:



Danach wie folgt zuschneiden und zusammenkleben



4. Die **Aussenhülle** kann je nach Belieben noch mit Designerpapier verziert werden, anschließend werden die Etagenboxen versetzt eingeklebt:



5. Nun wird die Verpackung geschlossen, der **Deckel** aufgesetzt und passend verklebt!