

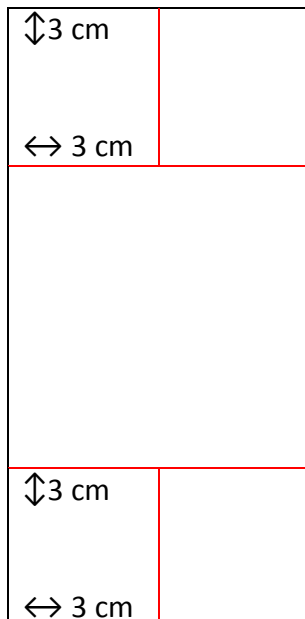
Anleitung „Endloskarte“

1. 4 Stück Farbkarton zuschneiden:

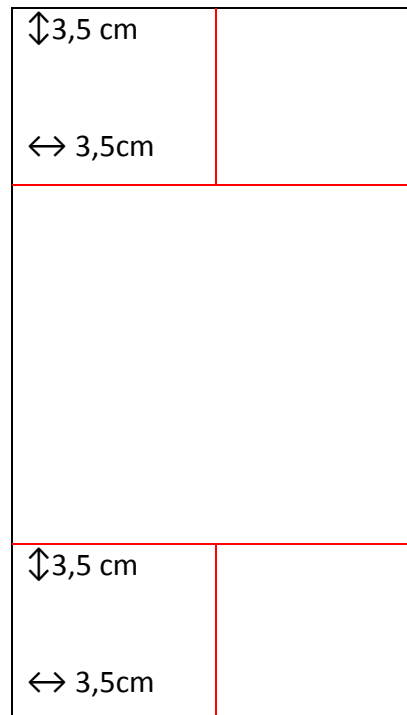
Format der fertigen Karte:	12 x 12 cm	14 x 14 cm
Farbkarton zuschneiden:	6 x 12 cm	7 x 14 cm

2. Die Farbkartonstücke wie folgt falzen:

Für Farbkarton im Format 6 x 12 cm:



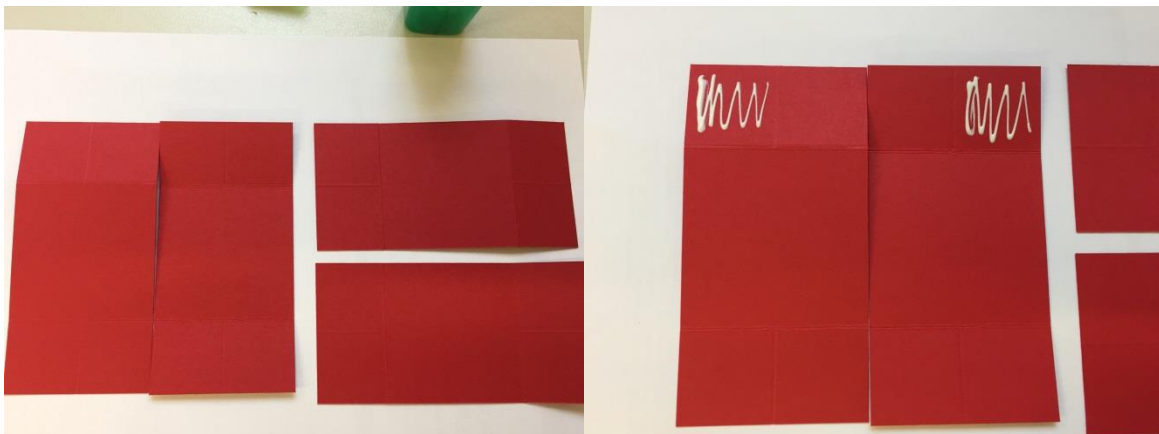
Für Farbkarton im Format 7 x 14 cm:



Die waagrechten (langen) Falzlinien in beide Richtungen vorbiegen.

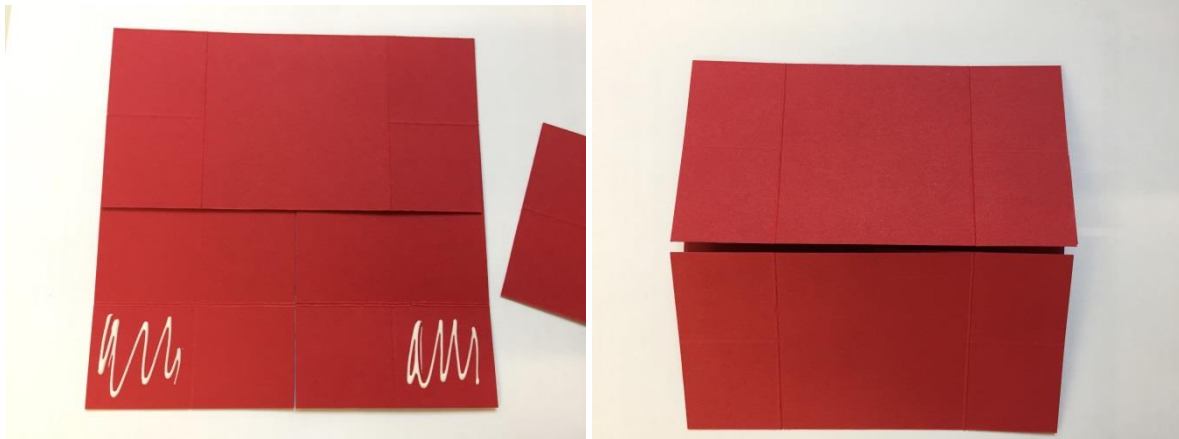
3. Nun werden die 4 Farbkartonstücke wie folgt verklebt:

2 Stück Farbkarton werden nebeneinander gelegt und die beiden oberen, äußeren Quadrate werden mit Klebstoff bestrichen:



Anschließend wird ein weiteres Stück Farbkarton quer darüber geklebt, achtet dabei darauf, dass die Falzlinien und Kanten schön übereinander liegen.

Danach werden die beiden unteren, äußeren Quadrate ebenfalls mit Klebstoff bestrichen und der letzte verbleibende Farbkarton wird darüber geklebt



Nun ist unsere Grundkarte fertig und kann aufgeklappt werden, die Falzlinien dabei nochmals nachstreichen.



Ihr könnt eure Karte nun individuell gestalten, entweder mit Designerpapier oder mit eigenen Kreationen.

Viel Freude damit!