

Anleitung : Meeresbox



Farbkarton im Format **19 cm x 14 cm**

Designerpapier: Ober- und Unterseite: 5,5 cm x 5,5 cm; Seitenteile: 5,5 cm x 2,5 cm

Dekoband zum Zubinden: Länge 50 cm

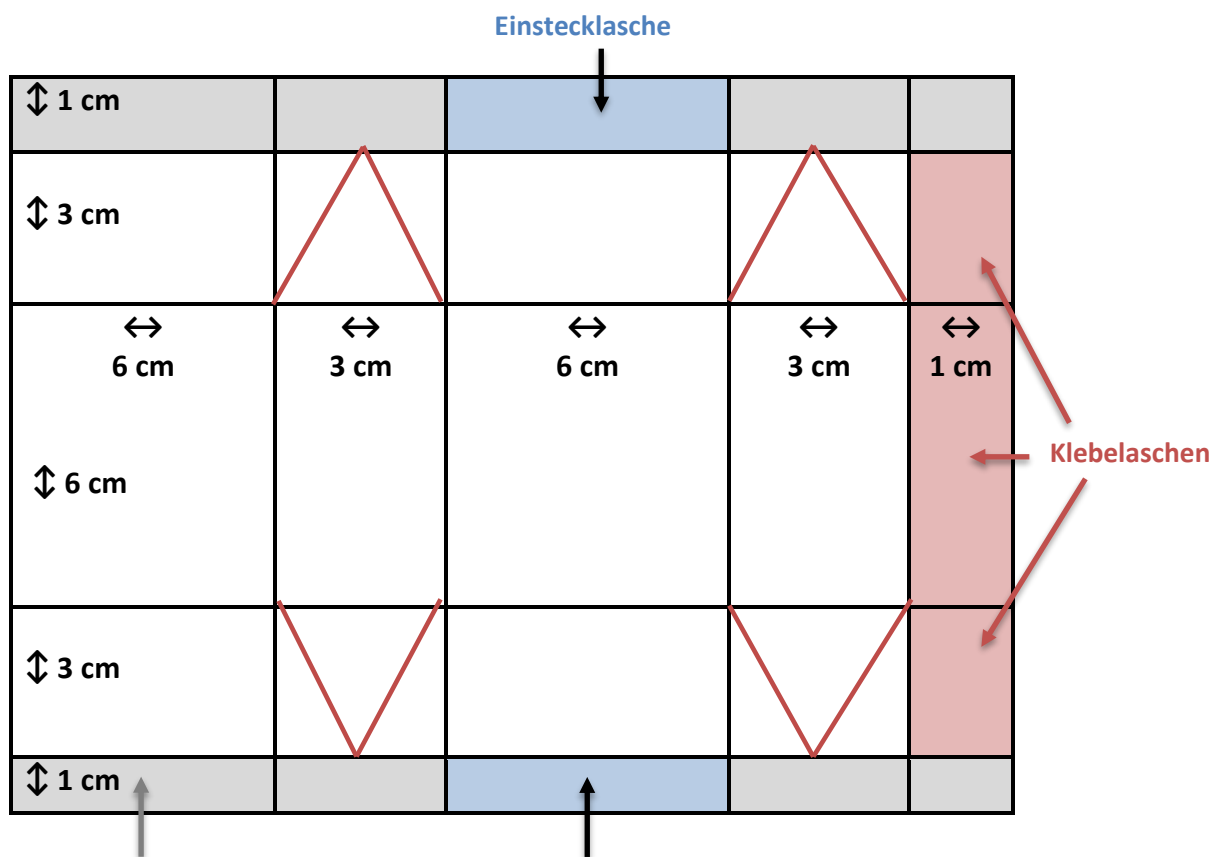
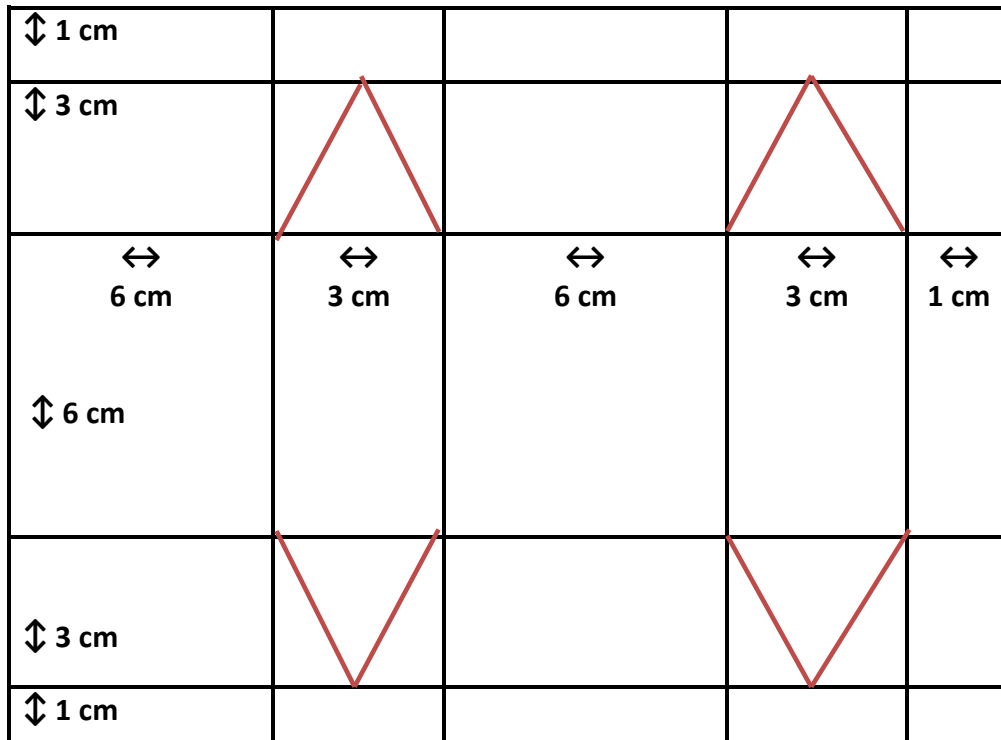
Farbkarton wie folgt falzen:

Kurze Seite (14 cm) bei 1 – 4 – 10 – 13 cm

Lange Seite (19 cm) bei 6 – 9 – 15 – 18 cm

↕ 1 cm				
↕ 3 cm				
↕ 6 cm	↔ 6 cm	↔ 3 cm	↔ 6 cm	↔ 3 cm
				↔ 1 cm
↕ 3 cm				
↕ 1 cm				

Anschließend die **rot markierten Falze einfügen**, dafür von der Mitte in die Ecken falzen, die „Dreiecke“ sollen nach außen schauen:



Die grauen Teile
wegschneiden

Einstecklasche